

Požární řád

pro objekt MECCA Club, U Průhonu 799/3, Praha 7

1. ÚČEL A CÍLE

Dokument stanovuje základní pravidla zajištění požární bezpečnosti.

2. ROZSAH PLATNOSTI

Předpis je platný pro všechny osoby vyskytující se v prostoru klubu MECCA Club, U Průhonu 799/3, Praha 7

3. VYKONÁVANÉ ČINNOSTI A CHARAKTERISTIKY POŽÁRNÍHO NEBEZPEČÍ

Tento řád je zpracován pro všechny prostory klubu. Požární nebezpečí je charakterizováno jako zvýšené.

4. CHARAKTERISTIKY LÁTEK

Požárně technické charakteristiky látek se vzhledem k povaze provozovaných činností se zvýšeným požárním nebezpečím (shromažďování většího počtu osob) nestanovují.

5. PŘÍPUSTNÉ MNOŽSTVÍ LÁTEK

V prostoru klubu MECCA Club se mohou vyskytovat látky nejvýše v množství, které je dáno řešením požární bezpečnosti stavby.

6. PODMÍNKY POŽÁRNÍ BEZPEČNOSTI K ZAMEZENÍ VZNIKU A ŠÍŘENÍ POŽÁRU

- instalace, opravy a jiné manipulace, při nichž se používá otevřeného ohně, je nutno považovat za práce se zvýšeným požárním nebezpečím a lze je provádět jen za podmínek uvedených v písemném povolení, které vystavuje odborně způsobilá osoba a s předchozím písemným souhlasem MECCA Club.
- zřizování prozatímních elektrických zařízení je v prostoru klubu zakázáno
- hořlavé látky nesmí být vystaveny sálavému teplu a je nutno dodržovat bezpečnou vzdálenost od otopných a osvětlovacích těles
- v prostoru klubu nesmí být v provozu žádný náhradní zdroj tepla
- stav osvětlovacích a ozvučovacích těles musí odpovídat platné homologaci, nesmí být prováděny žádné úpravy (např. odstraňování ochranných krytů atp.)
- trvale musí být zabezpečen volný přístup k hasicím přístrojům, věcným prostředkům požární ochrany a požárně bezpečnostním zařízením, které musí být umístěny tak, aby byly chráněny před poškozením a zneužitím
- uzávěry médií musí být označeny a trvale k nim musí být zajištěn přístup
- komunikace musí být udržovány volné a nezastavěné

7. OPŘÁVNĚNÍ A POVINNOSTI OSOB PŘI ZAJIŠTĚNÍ POŽÁRNÍ BEZPEČNOSTI

Na dodržování stanovených podmínek požární bezpečnosti je povinen dbát každý zaměstnanec klubu MECCA Club.

Odbornou přípravu preventivní požární prohlídky a prověřování dokladů zajišťuje OZO.

Na dodržování zásad požární bezpečnosti dohlíží členové preventivní požární hlídky a v případě vzniku požáru zajišťují vedení prvního požárního zásahu.

8. PODMÍNKY PRO BEZPEČNÝ POBYT A POHYB OSOB

V prostoru klubu smí být maximálně 322 osob včetně personálu

Všechny únikové východy a cesty musí být udržovány průchozí, nezastavěné žádným materiálem.

9. URČENÍ ODPOVĚDNOSTI

Za provoz klubu MECCA Club a dodržování stanovených podmínek požární bezpečnosti odpovídá:
- provozní směny

10. POKYN PRO ČINNOST PREVENTIVNÍ POŽÁRNÍ HLÍDKY

10.1. Prostory a činnosti, pro které je preventivní požární hlídka zřízena

Preventivní požární hlídka je zřízena pro všechny prostory klubu MECCA Club

10.2. Seznam členů PPH

Seznam členů PPH je evidován a vyvěšen v kanceláři provozu klubu.

Požární řád

pro objekt MECCA Club, U Průhonu 799/3, Praha 7

10.3. Úkoly zaměstnanců zařazených do PPH

Požární hlídky se zřizují na dobu trvalou a jejich úkolem je dohlížet na dodržování zásad požární bezpečnosti klubu, zejména na:

- dodržování ustanovení požárního řádu s ohledem na veřejnost
- vhodné uskladňování materiálu,
- udržování volných přístupů k hasebním prostředkům a požárně bezpečnostním zařízením,
- udržování volných přístupů k rozvaděčům a rozvodným médiím,
- průchodnost únikových cest,
- provést první hasební zásah v případě vzniku požáru.

10.4. Prostředky a zařízení pro prvotní zásah

Pro zásah je možné využít hasicích přístrojů.

11. PŘEHLED O ROZMÍSTĚNÍ BEZP. TABULEK, PROSTŘEDKŮ A ZAŘÍZENÍ PO

11.1. Výstražné a bezpečnostní značky

Druh značky	Umístění
Rozvaděč EE (výstražný trojúhelník)	označení rozvoden
Hlavní vypínač EE	označený hlavní vypínač
Hlavní uzávěr vody	označený hlavní uzávěr vody v objektu
Nehas vodou ani pěnovými přístroji	označení na rozvodnách EE
Únikový východ	označení únikových východů z objektu
Značení únikových cest	označení únikových cest, rovnoměrně po objektu

11.2. Věcné prostředky a požárně bezpečnostní zařízení

Typ	Popis, rozmístění
Přenosné hasicí přístroje	8 x rozmístění v prostorách klubu
Hydranty	D25/30

Za dodržování ustavení tohoto požárního řádu odpovídají provozní směny a jejich zástupci.

V Praze dne 20.09.2012

Zpracoval:
Tomáš Mazal, OZO Z-1185/97

Schválil: 
Radek Koch
jednatel společnosti
Platinum Capital s.r.o.

Přílohou tohoto požárního řádu je seznam členů požárních hlídek.

POŽÁRNÍ POPLACHOVÁ SMĚRNICE

Klub Mecca, U Průhonu 799/3, 170 00 Praha 7

Požární poplachová směrnice vymezuje činnost zaměstnanců při vzniku požáru

Povinnost osoby, která zpozoruje požár – způsob ohlášení požáru

Každý, kdo zpozoruje požár je povinen jej neprodleně uhasit /nebo provést opatření k zamezení jeho šíření/ a neodkladně jej nahlásit na operační středisko **HZS tel.č.: 150**. V hlášení uveďte : kdo a odkud volá, kde a co hoří.

Způsob vyhlášení požárního poplachu pro zaměstnance

Vyhlášení požárního poplachu bude provedeno místním voláním: „Hoří“

Postup zaměstnanců při vyhlášení požárního poplachu

Zachováním klidu a rozvahy zabraňte vzniku paniky a předejděte úrazům. Je-li vaše pracoviště přímo ohroženo požárem použijte vhodný hasicí přístroj. Objekt opouštějte na příkaz nadřízeného vedoucího zaměstnance /provozního/ nebo osoby řídící evakuaci, velitele hasič.záchranného sboru .

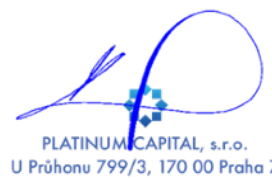
Telefonní čísla tísňového volání

Hasiči:	150
Lékařská záchranná služba:	155
Integrovaný záchr. systém:	112
Policie ČR:	158
Městská policie:	156

Pohotovostní a havarijní služby

Elektrický proud:	800 850 860
Voda:	840 111 112
Plyn:	1239

V Praze dne 1.1.2021



Radek Koch
jednatel společnosti
Platinum Capital s.r.o.

TRAUMATOLOGICKÝ PLÁN SPOLEČNOSTI

Tento plán je důležitý pro poskytnutí rychlé první pomoci postiženým osobám – zaměstnancům a fyzickým osobám, které se zdržují v prostorách MECCA Club. Obsahuje zásady poskytnutí první pomoci při různých typech úrazů.

Součástí tohoto traumatologického plánu jsou telefonní čísla k zajištění rychlého přivolání lékařské pomoci, případně dalších složek integrovaného záchranného systému.

Musí být součástí základní dokumentace BOZP, být k dispozici zaměstnancům na pracovištích v rámci úseku nebo oddělení. Tento dokument je předmětem kontrol Státního odborného dozoru nad bezpečností a ochranou zdraví při práci.

I. DŮLEŽITÁ TELEFONNÍ ČÍSLA

- 112 - Integrovaný záchranný systém
- 150 - Hasičský záchranný zbor
- 155 - Záchranná zdravotnická služba
- 158 - Policie

Adresa nejbližší nemocnice:

Nemocnice Na Bulovce, Budínova 67/2, Praha 8

Telefonní číslo a adresa nejbližšího zdravotnického zařízení

Nemocnice Na Bulovce, Budínova 67/2, Praha 8, tel.č.: 266 081 111

Za přivolání lékaře pro první pomoc odpovídá :

Provozní klubu

V případě akutního ohrožení života volat vždy tel linku 155. V případě volání neopomenout nahlásit srozumitelně : **charakter potíží postiženého/zda dýchá či nedýchá, zda je při vědomí, krvácí apod., jméno a věk pacienta, adresu či přesný popis místa, kde se postižený nachází.**

Za poskytnutí 1. pomoci v klubu MECCA Prague odpovídá :

Tento pověřený zaměstnanec (obeznámený s poskytováním první pomoci) zajistí základní úkoly první pomoci dle povahy zranění a pokud to stav zraněného vyžaduje, co nejdříve transport zraněného do zdravotnického zařízení. Neprodleně oznámí příslušnému vedoucímu zaměstnanci tuto událost.

Pro poskytnutí první pomoci je vyhrazen prostor: kancelář provozního klubu

OZNAMOVACÍ POVINNOST

Zaměstnanec, který utrpěl pracovní úraz, pokud je toho schopen a každý jiný zaměstnanec, který je svědkem úrazu, popř. ten, který se o něm nejdříve dozví, je **povinen** ihned oznámit úraz příslušnému vedoucímu zaměstnanci nebo nejbližšímu nadřízenému zraněného zaměstnance.

II. ROZMÍSTĚNÍ NÁSTĚNNÝCH LÉKÁRNIČEK

Pro první pomoc jsou k dispozici vybavené lékárničky umístěné na jednotlivých pracovištích:

lékárnička č. 1 : č. 2

Lékárničky musí být pravidelně kontrolovány, doplňovány a vedoucí zaměstnanci odpovídají za výměnu po skončení záruční lhůty uvedeného obsahu.

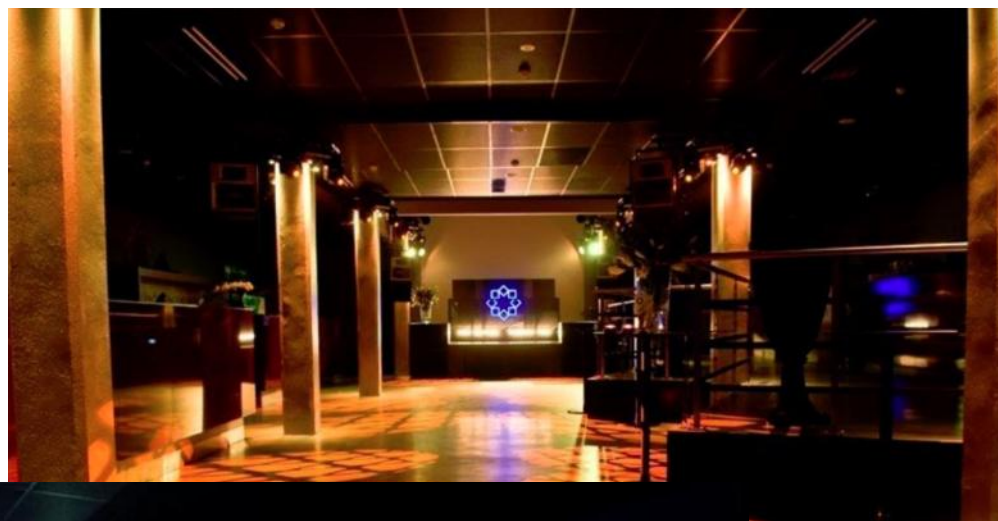
Vypracoval : Tomáš Mazal
odborně způsobilá osoba v BOZP

Schválil : 
Radek Koch
jednatel společnosti

Datum: 20.09.2012

OPERATIVNÍ KARTA MECCA CLUB PRAGUE

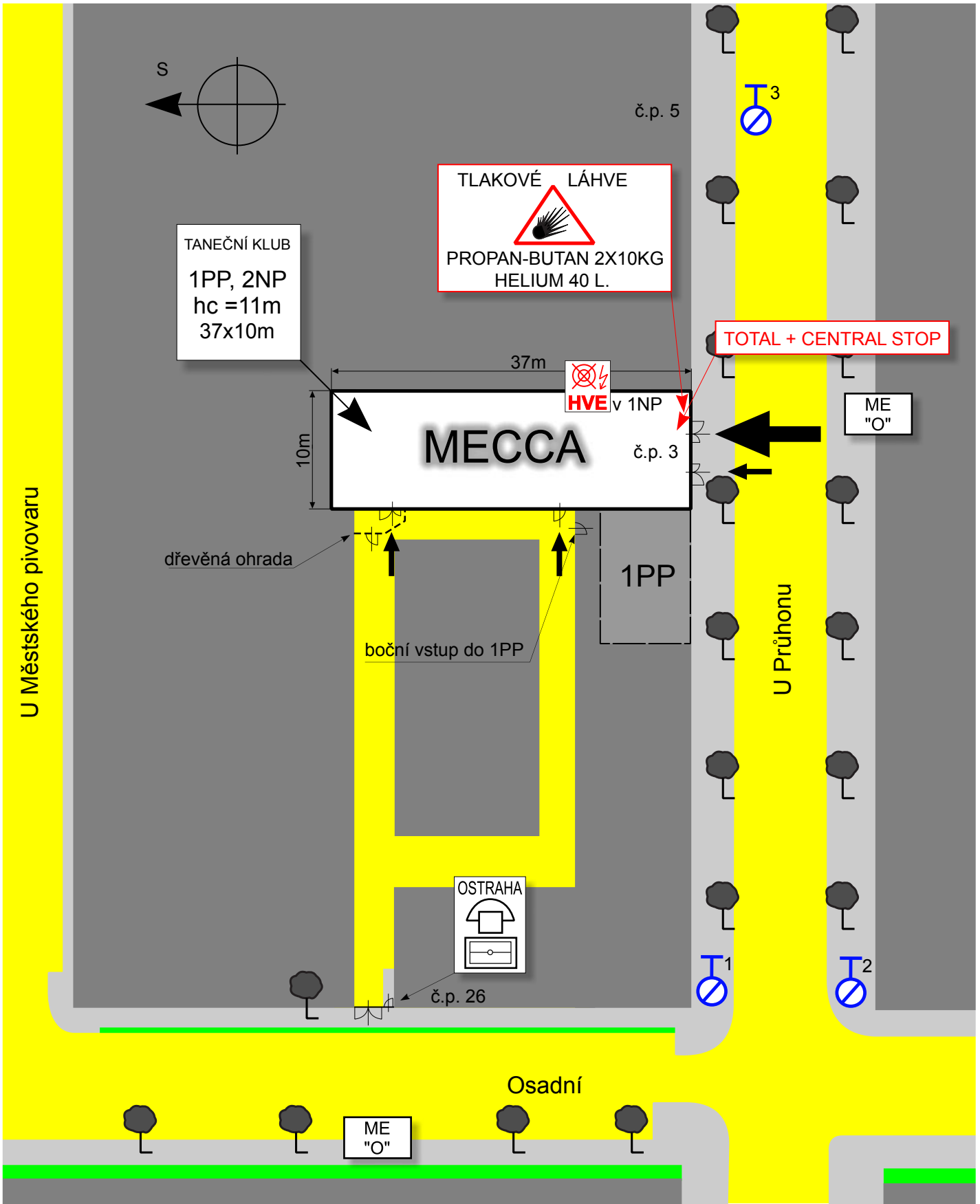
U Průhonu 799/3 Praha 7, 170 00



Zpracovatel
text: Tomáš Mazal Z-OZO-1185/1997
grafika: Štěpán Wowesný Z-OZO-185/2012, wowesny@gmail.com, +420602820606

aktualizace 12/2015

GRAFICKÁ ČÁST OPERATIVNÍ KARTY SITUACE



POUŽITÉ ZNAČKY	
	chodník
	komunikace
	ostatní zástavba

Měřítko:	NENÍ	Název:	MECCA SITUACE
Schválil:			Změny
			Dne: Provedl - podpis
			18.12.2015 Š.Wowesný

OBRAZOVÁ ČÁST



pohled na vstup do klubu Mecca U Průhonu 3



pohled na zadní vstup do areálu Osadní 26

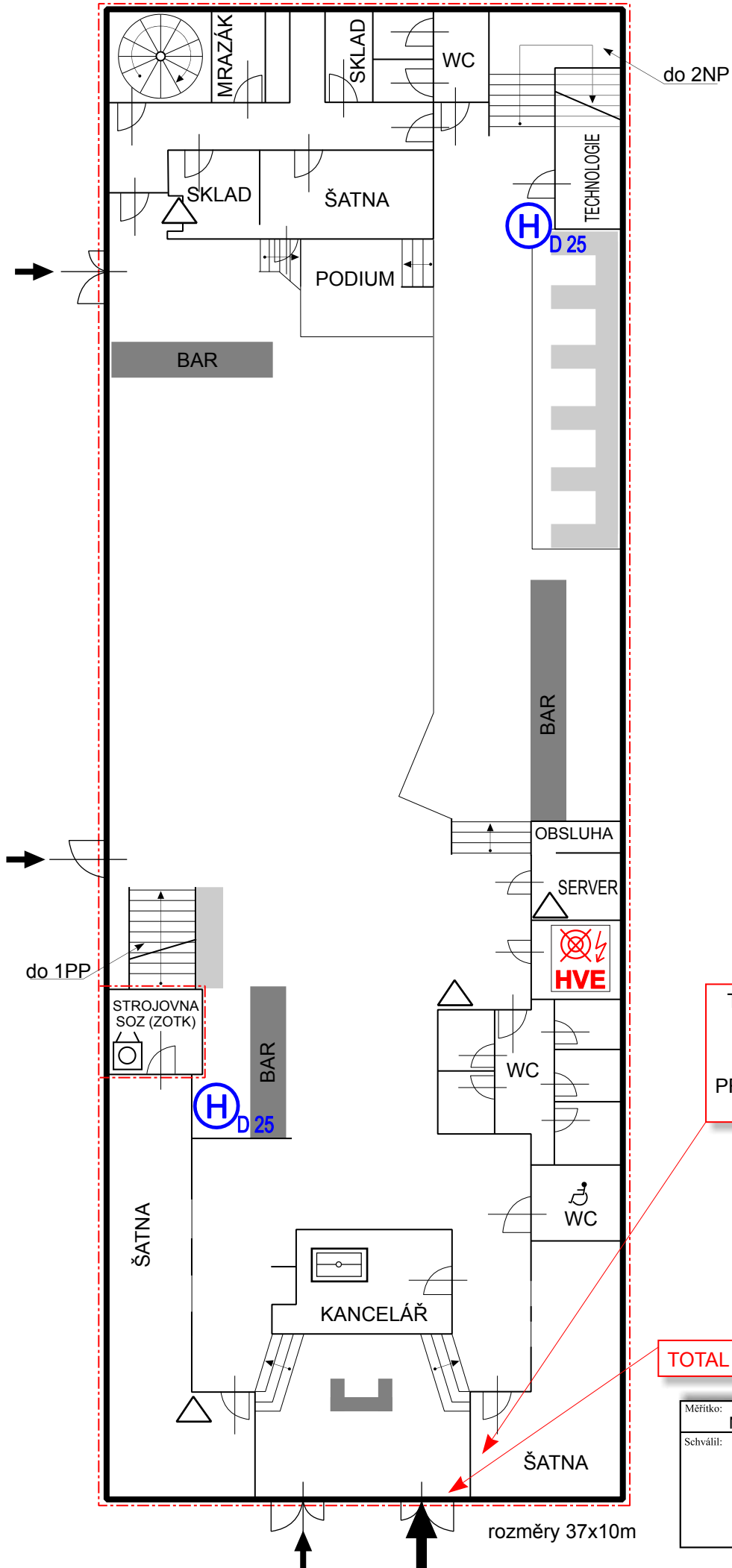


podzemní hydranty č. 1, 2 u křižovatky ulic U Průhonu a Osadní



podzemní hydrant č. 3 U Průhonu 5

GRAFICKÁ ČÁST OPERATIVNÍ KARTY 1NP

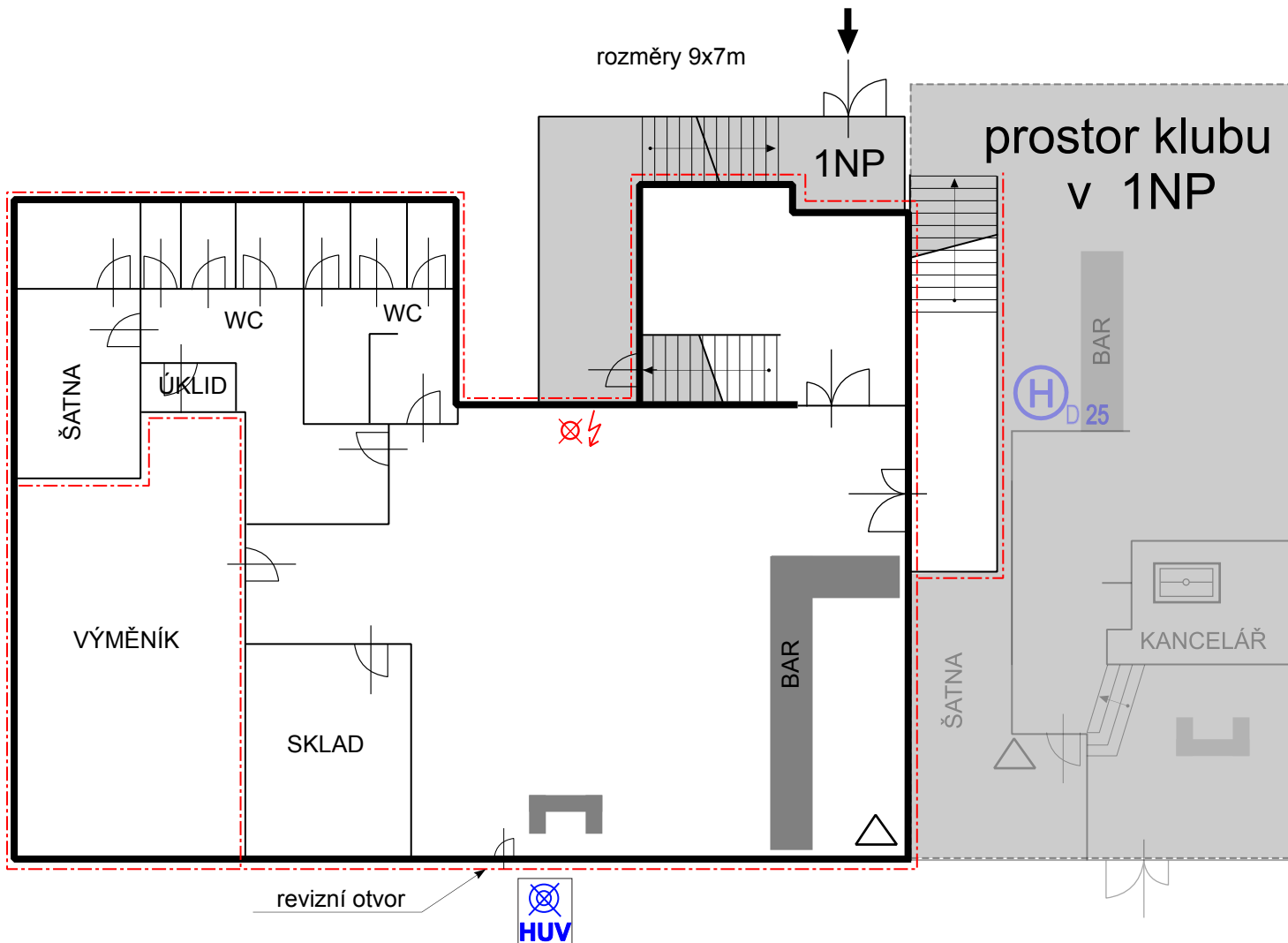


TLAKOVÉ LÁHVE

 PROPAN-BUTAN 2X10KG
 HELIUM 40 L.

TOTAL + CENTRAL STOP

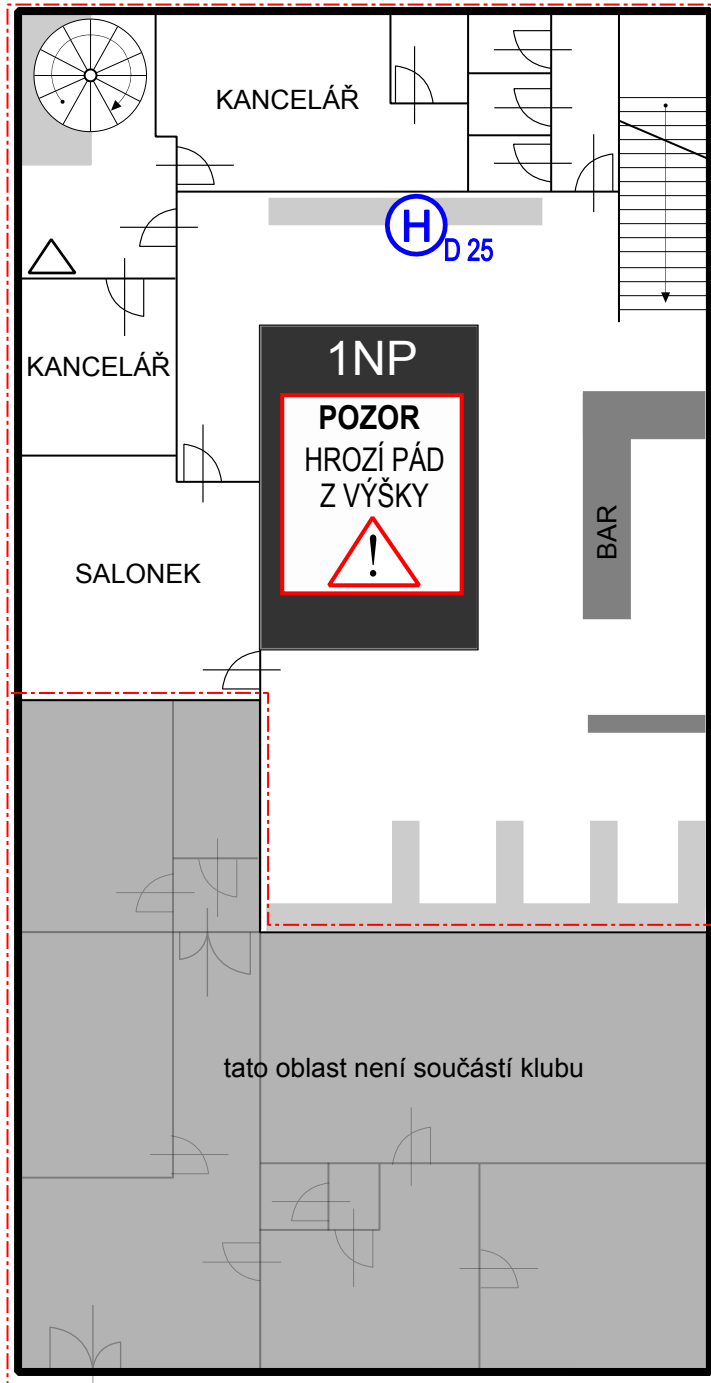
Měřitko:	NENÍ	Název:	MECCA 1NP
Schválil:		Změny	
		Dne:	Provedl - podpis
		18.12.2015	Š.Wowesný



Měřitko:	NENÍ	Název:	MECCA 1PP
Schválil:		Změny	
		Dne:	Provedl - podpis
		18.12.2015	Š.Wowesný

GRAFICKÁ ČÁST OPERATIVNÍ KARTY 2NP

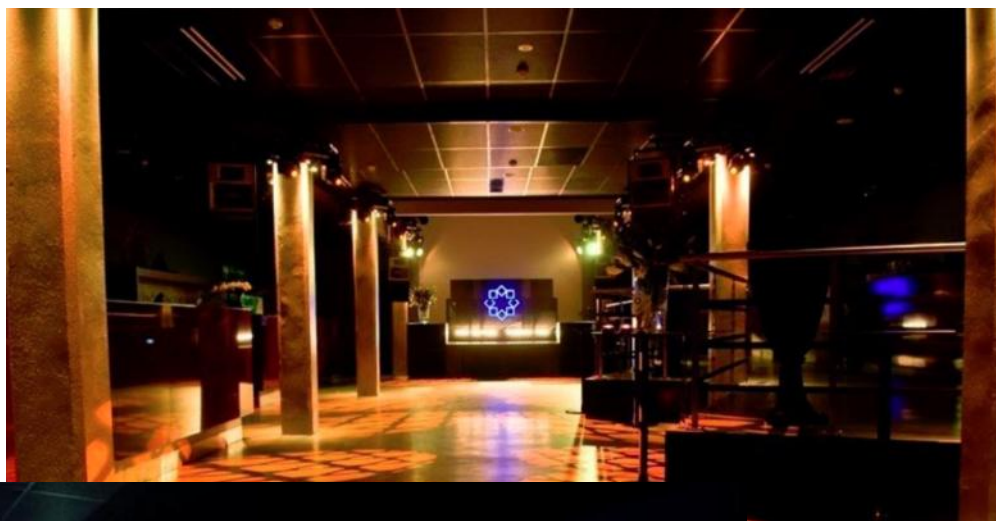
rozměry: 9x10m



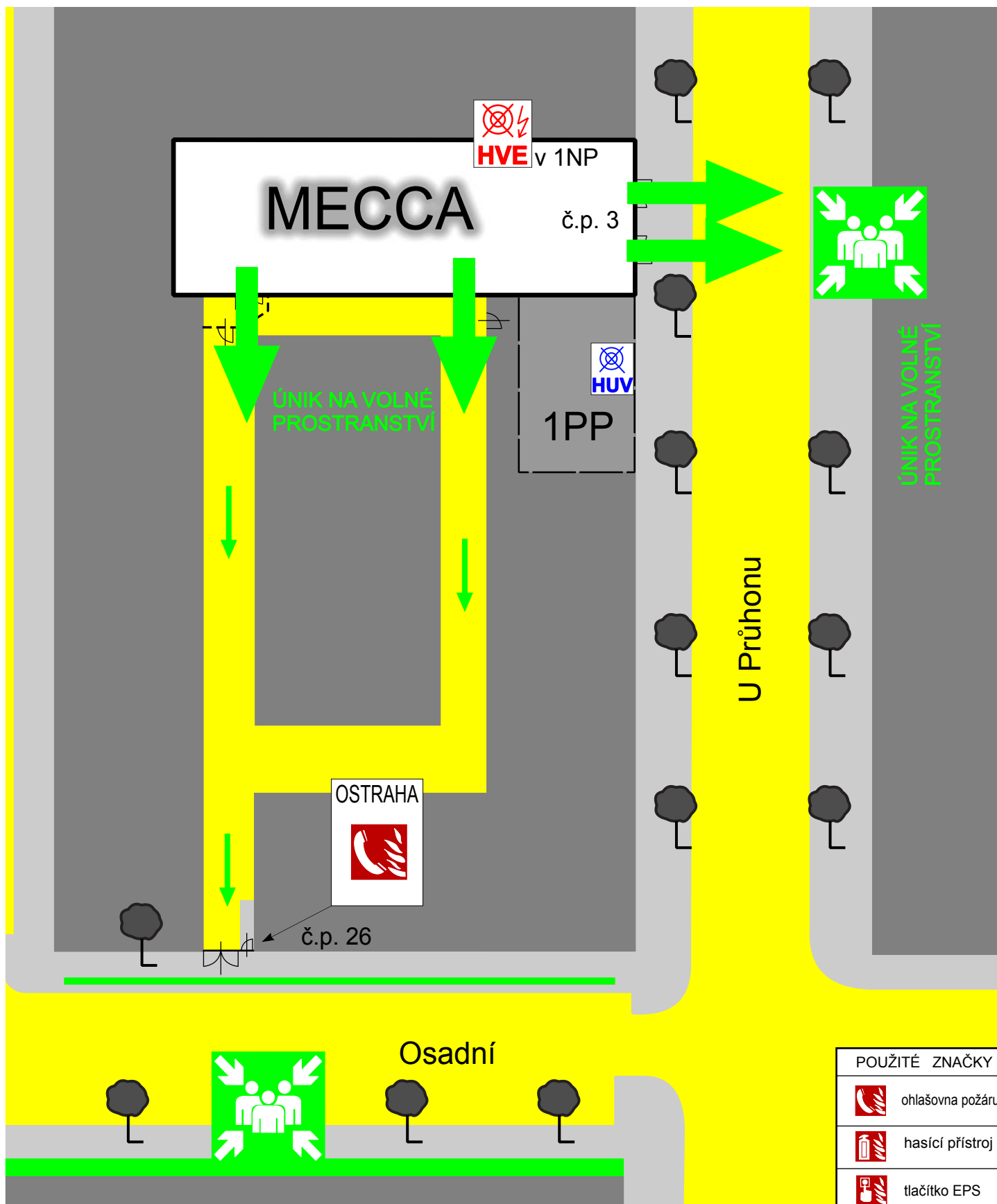
Měřitko:	NENÍ	Název:	MECCA 2NP
Schválil:		Změny	
		Dne:	Provedl - podpis
		18.12.2015	Š.Wowesný

POŽÁRNÍ EVAKUAČNÍ PLÁN MECCA CLUB PRAGUE

U Průhonu 799/3 Praha 7, 170 00



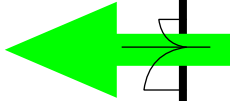
POŽÁRNÍ EVAKUAČNÍ PLÁN SITUACE



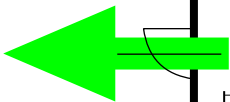
POUŽITÉ	ZNAČKY
	ohlašovna požáru
	hasicí přístroj
	tlačítko EPS
	požární hydrant
	směr úniku
	ZDE STOJÍTE

POŽÁRNÍ EVAKUAČNÍ PLÁN 1NP

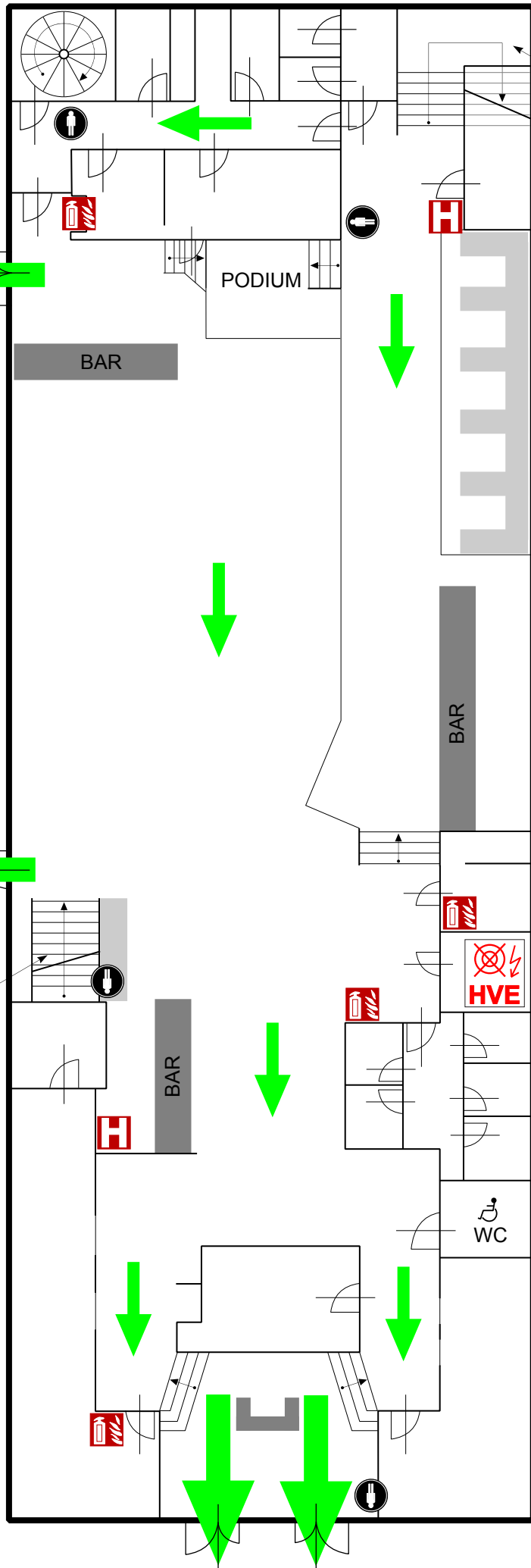
ÚNIK NA VOLNÉ PROSTRANSTVÍ



ÚNIK NA VOLNÉ PROSTRANSTVÍ



ÚNIK NA VOLNÉ PROSTRANSTVÍ

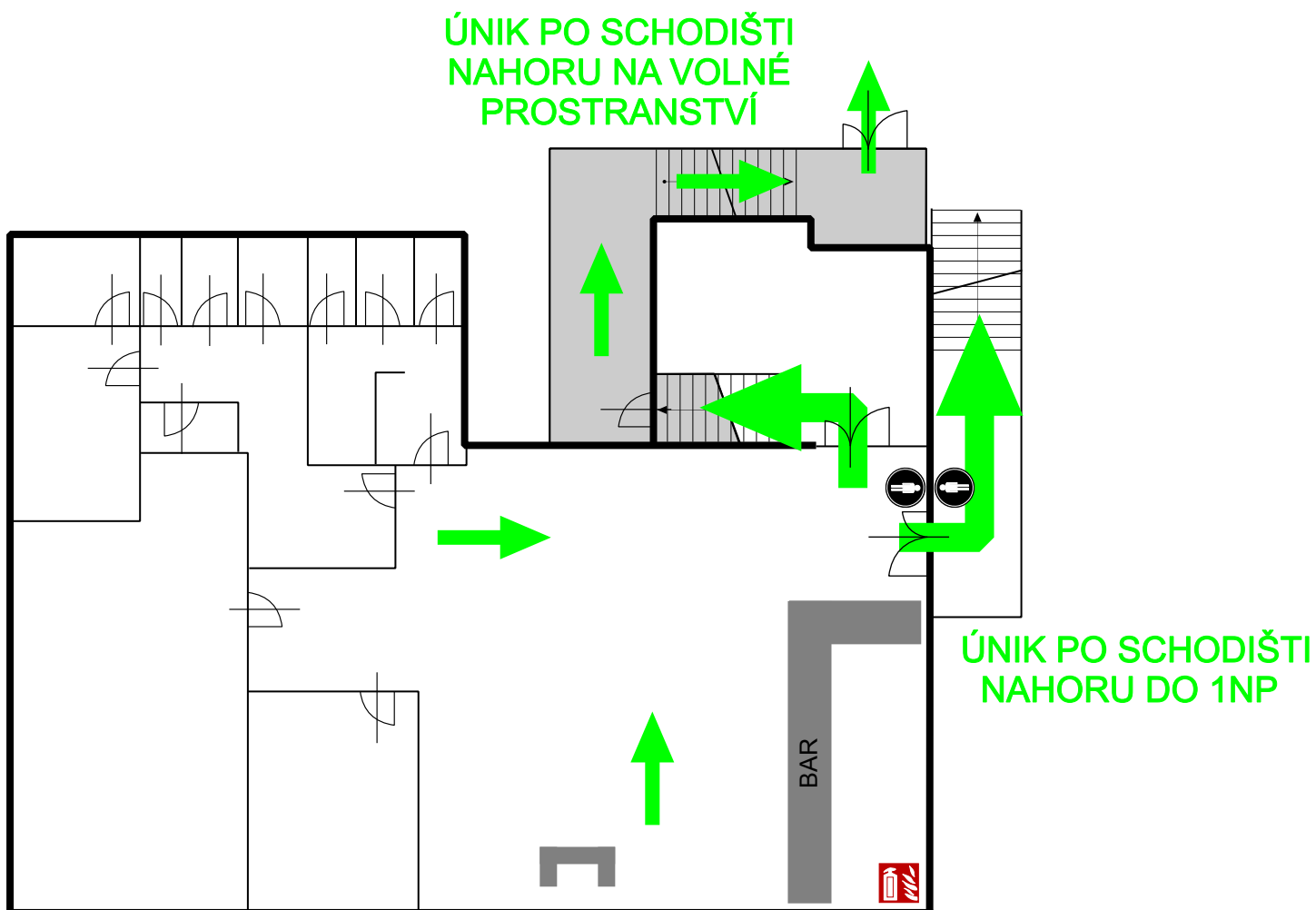



do 2NP

do 1PP

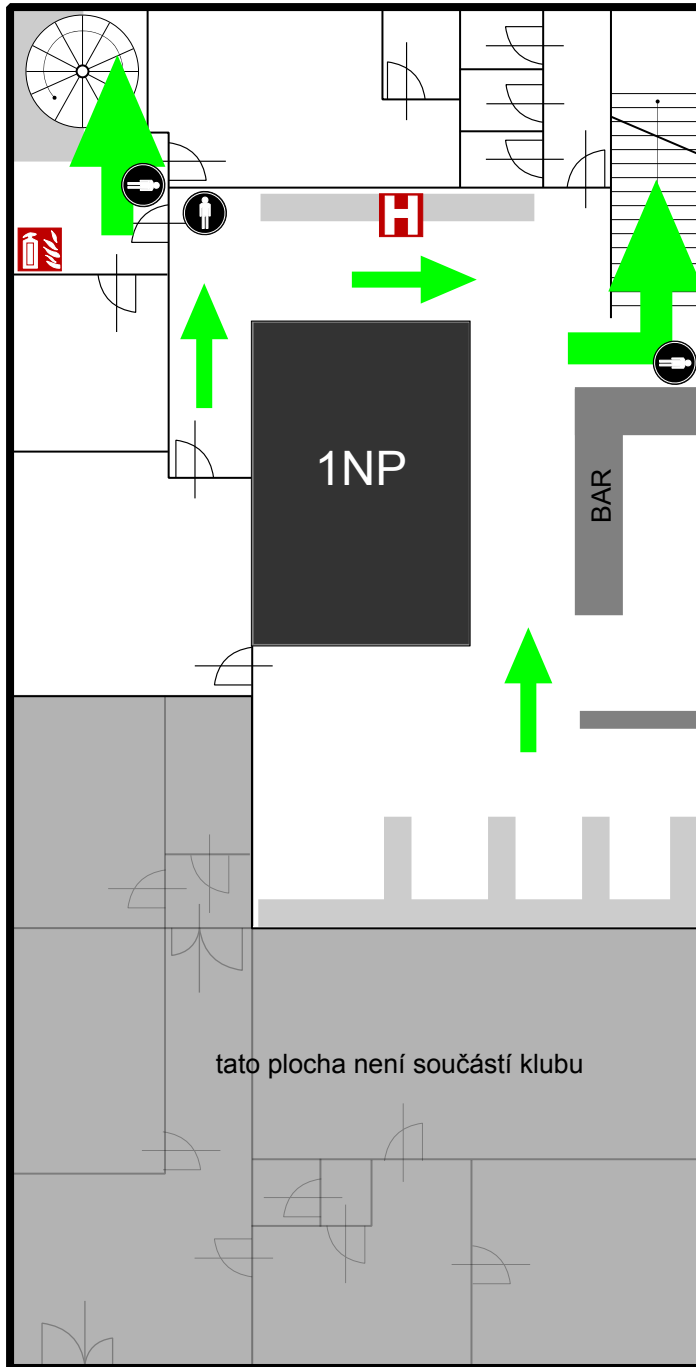
POUŽITÉ ZNAČKY	
	ohlašovna požáru
	hasící přístroj
	tlačítko EPS
	požární hydrant
	směr úniku
	ZDE STOJÍTE

aktualizace 12/2015



POUŽITÉ ZNAČKY	
	ohlašovna požáru
	hasící přístroj
	tlačítko EPS
	požární hydrant
	směr úniku
	ZDE STOJÍTE


ÚNIK PO SCHODIŠTI
DOLŮ DO 1NP




ÚNIK PO SCHODIŠTI
DOLŮ DO 1NP

POUŽITÉ ZNAČKY


 ohlašovna požáru

 hasící přístroj

 tlačítko EPS

 požární hydrant

 směr úniku

 ZDE STOJÍTE